

■ **Dorner Electronic GmbH, 6863 Egg, Österreich**

# Zentrale Vernetzung von mehr als 50 Transportbetonwerken

Berger Beton ist ein zuverlässiger Partner deutscher und europäischer Bauunternehmen und Bauherren und bekannt für hohe Qualitäts- und Versorgungssicherheit rund um den Baustoffkomplex Beton, Zement und Mörtel. 1983 wurden von Dorner Electronic in Straubing und Eggenfelden die ersten beiden Transportbetonwerke der Firma Berger mit PDS 80 Steuerungen

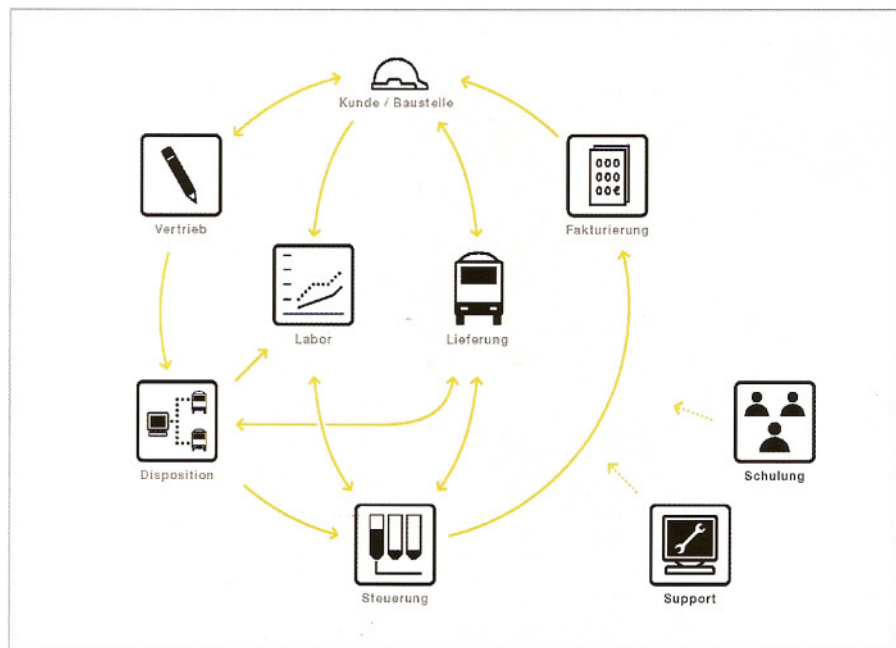
ausgerüstet. Heute arbeiten 44 Werke mit Dorner Steuerungen. 2005 wurden von Dorner Electronic alle Werke mit der Berger Zentrale in Passau vernetzt. Werke mit Steuerungen anderer Fabrikate wurden dazu mit einem Dorner Werks PC ausgerüstet. Insgesamt befinden sich heute 56 Transportbetonwerke in diesem Netzwerk.

Das Berger-Netzwerk verbindet die Berger Zentrale mit den Transportbetonwerken, den Baustoff-Prüfstellen und mit dem Fuhrpark. Alle Produktionsdaten (Lieferscheine und Chargenprotokolle) werden von den Werken in die Zentrale übertragen. Alle Stammdaten, wie Adressen, Rezepte, etc. werden zentral verwaltet und mit den einzelnen Werken abgeglichen. Damit wird gewährleistet, dass alle Netzwerkteilnehmer mit einheitlichen Stammdaten arbeiten. Produktionsdaten stehen der Zentrale sofort zur Verfügung.

## Aufträge- und Fuhrpark zentral verwaltet

Ein Optimierungsprozess der Auftrags- und Fuhrparkverwaltung regelt den Ablauf nach Anwenderkriterien. Eine optimale Werks- und Fuhrparkauslastung kann auf diese Weise geplant werden. Eine exakte Planung der Lieferungen sorgt für die Einhaltung der Lieferzeiten und somit auch dafür, dass es keine Wartezeiten für die Baustelle und keine Standzeiten der Fahrzeuge gibt. Der Disponent behält die Kontrolle durch eine Anzeige der genauen Fahrzeugpositionen. Terminverschiebungen werden frühzeitig erkannt und der Kunde kann somit rechtzeitig informiert werden. Lieferengpässe werden frühzeitig aufgezeigt. Frühes Ausweichen auf andere Werke und Fahrzeuge verhindern Lieferverzögerungen. In allen Stationen des Produktionsablaufs stehen die aktuellsten Auftragsdaten zur Verfügung.

Die Kommunikation zwischen der zentralen Disposition und den Fahrzeugen erfolgt über Bordrechner und Mobiltelefon. Die Disposition schickt den Auf-



*Dorner lieferte Berger Beton alles aus einer Hand*

trag zum Fahrzeug. Statusmeldungen wie „Ankunft Baustelle“ oder Beginn und Ende der Entladung werden automatisch vom Fahrzeug in die Zentrale geschickt. Eine Black Box in der Zentrale erfasst die Statusmeldungen und leitet diese an die Disposition weiter. Auf diese Weise wird sichergestellt, dass Disposition und Baustellen immer über den aktuellen Status der Fahrzeuge informiert sind.

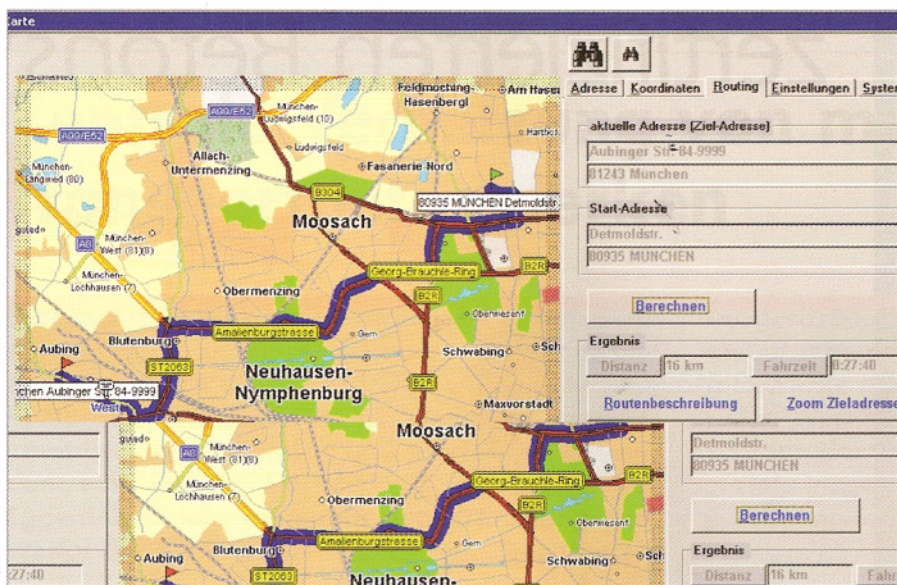
## Steuerung und Kontrolle leicht gemacht

Das Dorner System steuert zuverlässig die Betonproduktion, verwaltet Aufträge, Rezepturen und Stammdaten. Die grafi-

sche Darstellung der Anlage visualisiert den Mischprozess und schafft Übersicht auf einen Blick. Lieferscheine (nach EN206) und Protokolle dokumentieren die Betonproduktion. Schnittstellen zur Fakturierung ermöglichen die rasche Weiterleitung der Lieferdaten.

## Berger-Baustoff-Prüfstellen arbeiten über Internet mit dem Dorner-ASP-Laborprogramm

Die Berger-Baustoff-Prüfstellen arbeiten mit einer Softwarelösung von Dorner ASP. Zwölf Laborstandorte nutzen die Laborsoftware über Internet.



Display of current vehicle position

Das Laborprogramm von Dörner ASP unterstützt die Berger-Baustoff-Prüfstellen: Mixdesign, Rezeptgestaltung, Sieblinien, Rohmaterialdaten, sowie die Frischbetonprüfungen und Festbetonprüfungen. Die ASP Anwendung (Application Service Providing) ist in einem Datacenter installiert, die Nutzung erfolgt über Internet. Ein System mit hohem Kundennutzen. Updates stehen sofort zur Verfügung und sind in der Nutzungsgebühr enthalten. Die Datensicherung erfolgt im Datacenter. Das Programm ist Standort unabhängig nutzbar (Passwortgeschützt), es wird lediglich ein Internetzugang benötigt.

Der Aufbau vom Berger-Netzwerk erforderte eine intensive Situations-Analyse und Beratung, die von Dörner Electronic in enger Zusammenarbeit mit Berger Beton geleistet wurde.

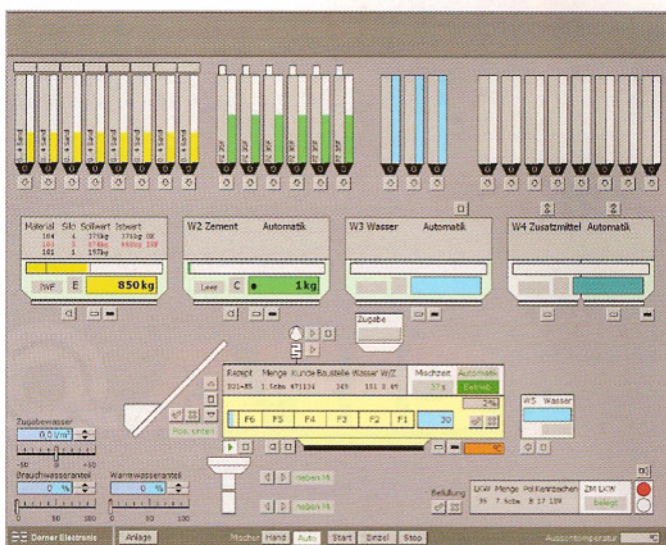
Heute sichert dieses Netzwerk einen einheitlichen Programmstand aller Werke, einheitliche Systembedienung, durchgängig konstante Datenhaltung und schnellen Datenfluss zwischen Transportbetonwerken, Baustoffprüfstellen und der Berger-Zentrale. Zum Nutzen von Berger-Beton und aller Berger-Kunden.

Weitere Informationen:



Dörner Electronic GmbH  
Kohlgrub 914  
6863 Egg, ÖSTERREICH  
T +43 5512 22400  
F +43 5512 224046  
info@dorner.at  
www.dorner.at

Berger Beton GmbH  
Äußere Spitalhofstr. 19  
94036 Passau, DEUTSCHLAND  
T +49 851 8060  
F +49 851 806-1104  
info@bergerbau.de  
www.bergerbau.de



Die grafische Darstellung der Anlage visualisiert den Mischprozess aller beteiligten Werke