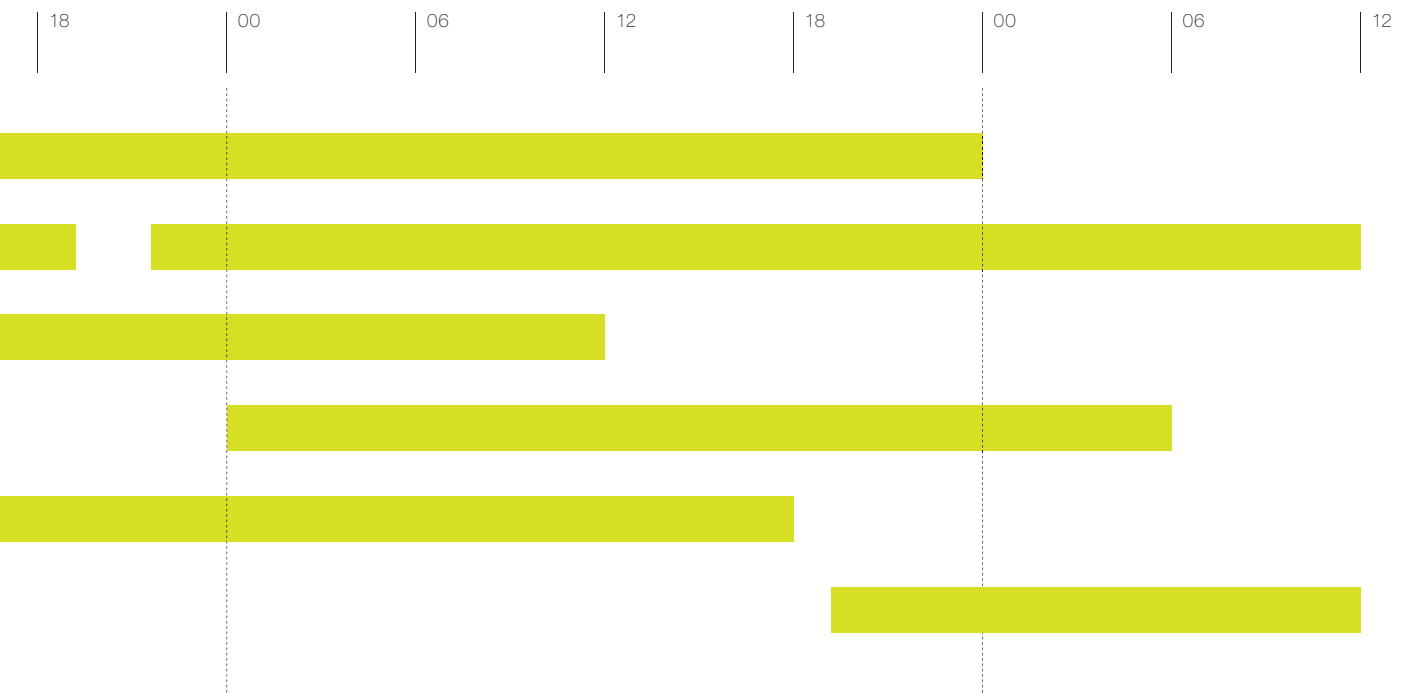


# DornerBRM I



STEUERUNG



DISPOSITION



LABOR



FAKTURIERUNG



NETZWERK



SUPPORT



SCHULUNG

## DornerBRM I

In einem Bauunternehmen sind viele Ressourcen zu planen und zu koordinieren.

- Personal
- Mulden
- Baumaschinen
- Baugeräte
- Fahrzeuge

Das DornerBRM (Bau Ressourcen Management) verwaltet alle Ressourcen. Mit diesem System haben wir die Auftragsverwaltung und Ressourcenplanung vom Papier auf den PC gebracht.

Das System verwaltet Stammdaten wie Kunden- und Baustellenadressen, Fahrer und Fahrzeuge, sowie die zu planenden Ressourcen. Eine Erinnerungsfunktion lässt Sie keine Termine mehr vergessen.

Auftragsdaten werden erfasst, Kundenaufträge und Ressourcenbelegungen in Form von Balkenplänen grafisch dargestellt. Nach Definition von Tätigkeiten erfolgt eine automatische Ressourcenplanung. Drag&Drop Funktionen unterstützen die Zuordnung von Kundenaufträgen zu den Ressourcen.

Das System verwaltet und plant auch Zustände ohne Auftrag, wie Service- und Reparaturzeiten, Urlaub, ...

Die Positionen der eingeplanten Ressourcen werden übersichtlich auf einer Landkarte dargestellt. So behält der Disponent den Überblick, wo sich seine Ressourcen befinden.

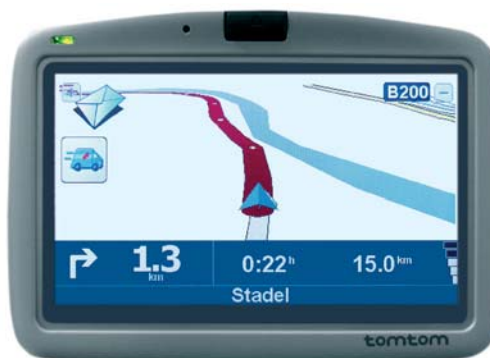
Die Kommunikation zwischen Disposition und den Fahrzeugen/Fahrern erfolgt über Telematiksysteme. Aufträge und allgemeine Informationen werden vom DornerBRM direkt auf den Touchscreen im Fahrzeug übertragen. Die Fahrzeugposition und Statusmeldungen werden aus dem Fahrzeug an die Disposition übermittelt. Der Disponent ist immer aktuell über Standort des Fahrzeuges und den Status des Auftrages informiert.

Weitere Vorteile der Telematik:

- Navigationssystem
- Arbeitszeiterfassung
- Freisprecheinrichtung über Bluetooth

Das DornerBRM ist als Einplatzversion genauso installierbar, wie als Client-Serverlösung.

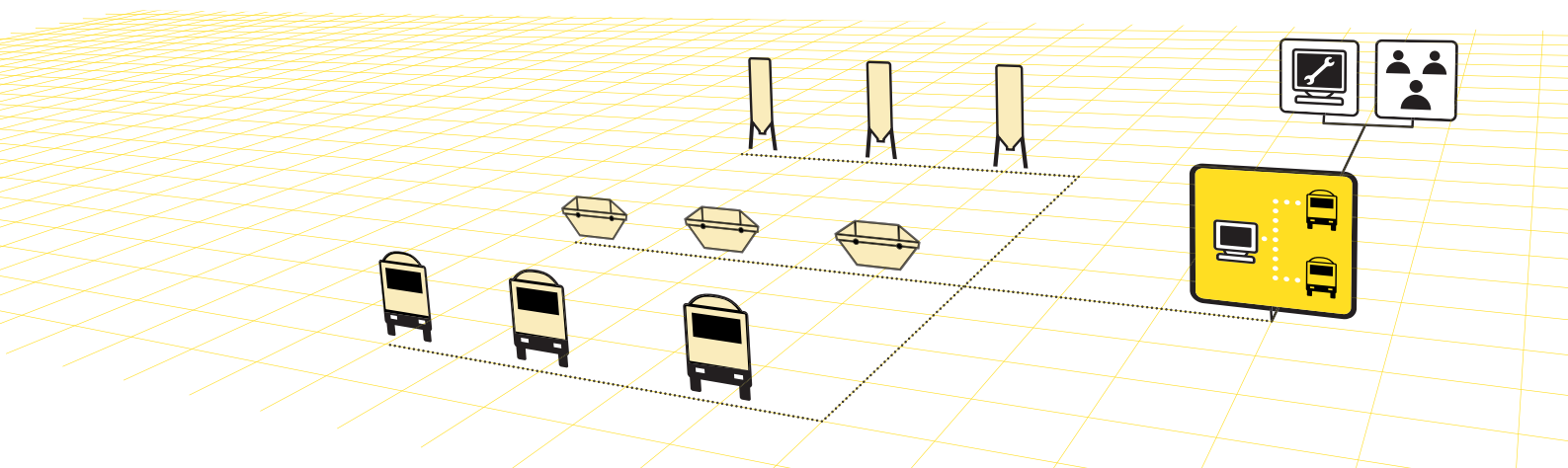
Über Interface wird das System mit der Fakturierung verbunden, um Lieferscheindaten zu übertragen und Stammdaten wie Kunden- und Baustellenadressen auszutauschen. Produktionsaufträge werden an die Außenwerke übertragen.

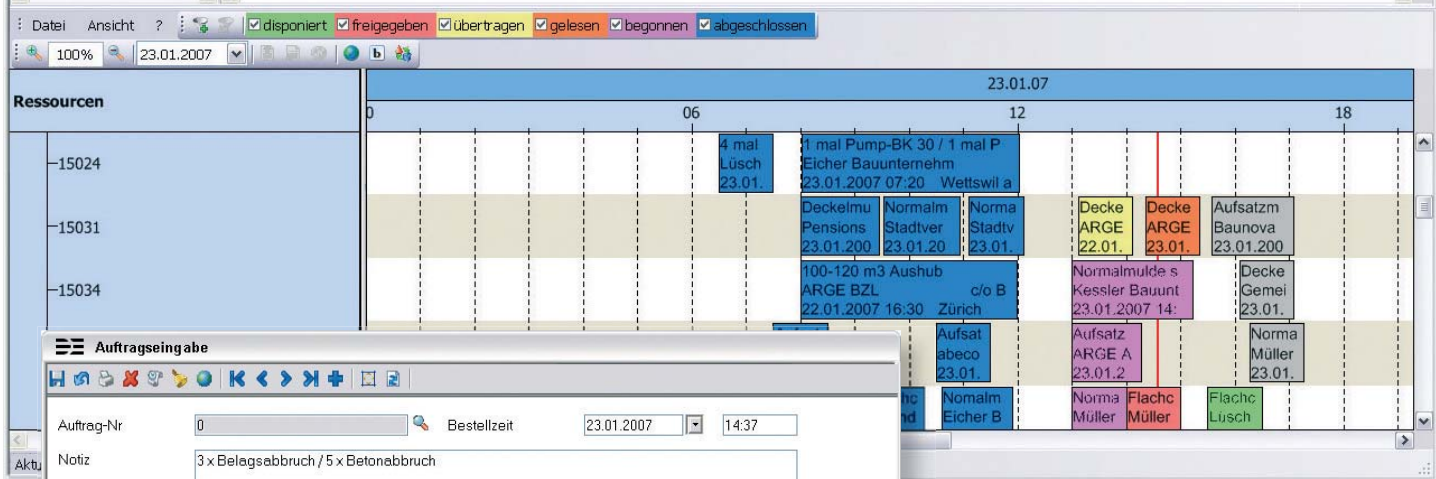
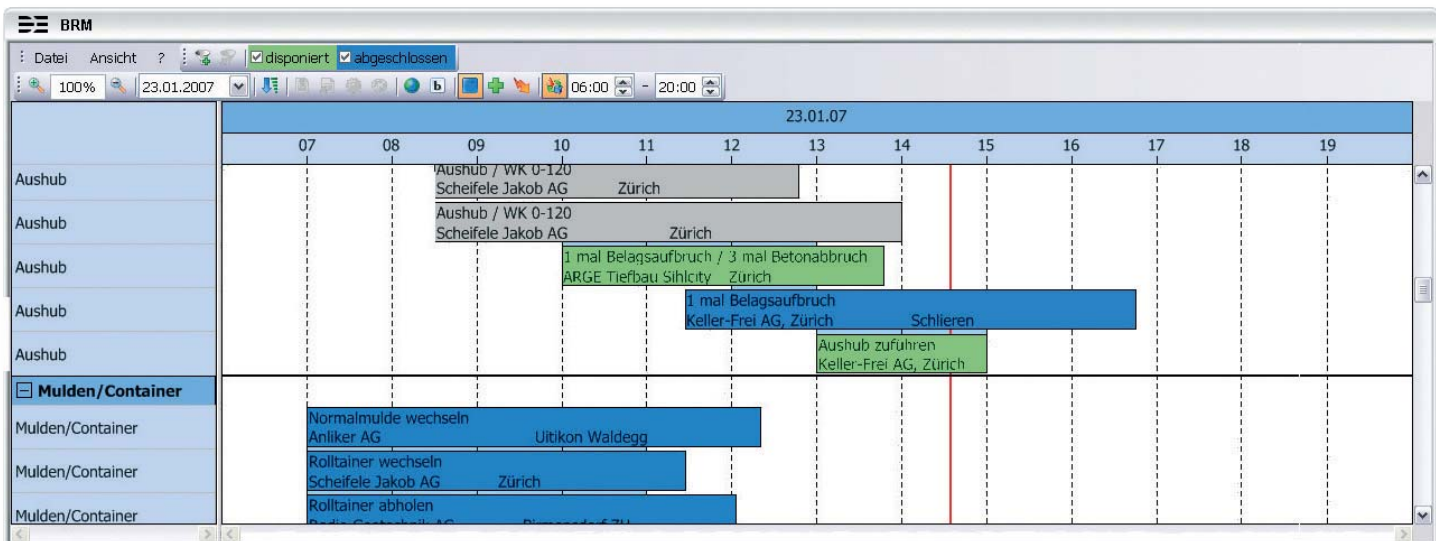


Navigation/ Telematik



Aus der Disposition übermittelter Auftrag





Arbeitsoberfläche für Disponenten

### Auftrags eingabe

Auftrag-Nr: 0    Bestellzeit: 23.01.2007 14:37

Notiz: 3 x Belagsabbruch / 5 x Betonabbruch

Kunde-Nr: 501125 (Domer Electronic GmbH)    Baustelle-Nr: 1 (Musterbaustelle 1)

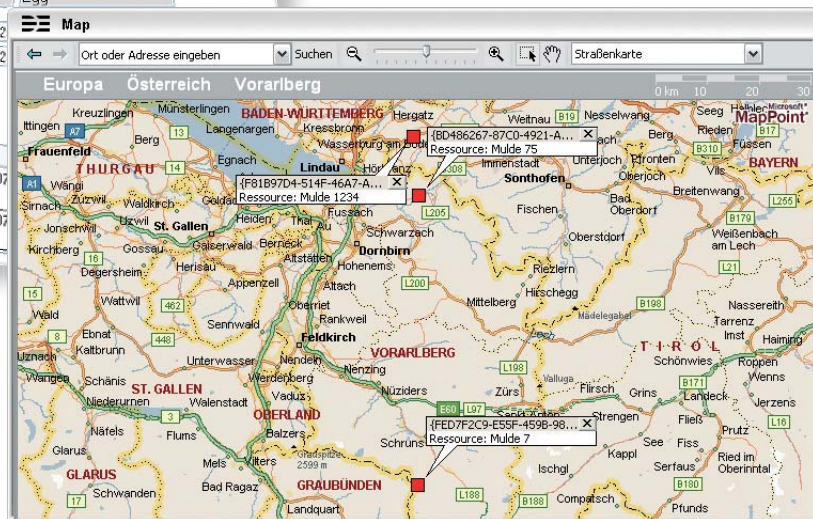
Kohlgrub 914 6863 Egg

Auftragstyp: Aushub    Beginn: 23.01.2007 14:37    Ende: 23.01.2007 16:37

Status: nicht definiert

Hauptgruppe	Gruppe	Ressource	Von	Bis
Fuhrpark	4-Achser	15065	23.01.2007 14:37	23.01.2007 16:37
			23.01.2007 14:37	23.01.2007 16:37

Auftrags eingabe



Kartengrafik zeigt die aktuelle Position der einzelnen Ressourcen

**Wir verstehen uns als Partner unserer Kunden.  
Mit Projektmanagement, Schulungen und Support  
begleiten wir Sie in der Projektphase, bei der  
Installation und bei der Anwendung unserer Produkte.**

# DornerBRM I

## DornerProjektmanagement

Die Integration vom DornerBRM erfordert eine genaue Erfassung der Istsituation beim Kunden. Bestehende Arbeitsprozesse sind zu analysieren. Schnittstellen zu weiteren Netzwerkteilnehmern (Telematik, Fakturierung, ...) sind zu klären. Dorner Electronic hat qualifizierte Projektmanager, die diese Aufgaben in einem Vorprojekt leisten und die Projekte auch in der Umsetzungsphase begleiten.

| 06

| 12

## DornerSupport

Im Kunden-Service-Center bei Dorner Electronic in Egg erreichen Sie alle Spezialisten. Mit modernen Service Tools hilft unser Support-Team schnell und unkompliziert.

## DornerSchulung

Im Schulungscenter von Dorner Electronic in Egg werden Anwender auf ihre Systeme geschult, ein wichtiger Beitrag zur sicheren Einführung neuer Systeme. Erfahrenen Anwendern bieten wir in unseren Auffrischungstrainings die Möglichkeit gelernte Abläufe zu überprüfen, zu optimieren und sich weiter zu bilden. Der persönliche Kontakt zwischen Anwender und Trainer garantiert den Lernerfolg. Wünsche und Anforderungen an unsere Systeme fließen direkt in die Entwicklung, ein wertvoller Beitrag für praxisgerechtes Produktdesign.

Informationen zu weiteren Produkten und Dienstleistungen  
→ [www.dorner.at](http://www.dorner.at)

Rechtlicher Hinweis: Alle Rechte vorbehalten, insbesondere für den Fall der Patenterteilung oder Eintragung eines Gebrauchsmusters. Lieferung und technische Änderungen vorbehalten. Sämtliche verwendete Hardware- und Softwarenamen sind Handelsnamen und/oder Warenzeichen ihrer jeweiligen Hersteller. Copyright © Dorner Electronic, 04/2007