

# DornerDisposition I



STEUERUNG



DISPOSITION



LABOR



FAKTURIERUNG



NETZWERK



SUPPORT



SCHULUNG

**Auftragsliste**  
 Benutzername: Service Dornier Electronic | OP-Server: BAD1501

So. 01.04.2007 | **Mo. 02.04.2007** | Di. 03.04.2007 | Mi. 04.04.2007 | Do. 05.04.2007 | Fr. 06.04.2007 | Sa. 07.04.2007 | So. 08.04.2007

Beton Gesamtmenge 130,00 gel. Menge 6,00 Restmenge 124,00 Kies Gesamtmenge 0,00 gel. Menge 0,00 Restmenge 0,00

Auftrag Status: [0] Unvollständig-Disponiert

Auftrag	K-Adr1	Rezept	B-Adr1	B-Adr2	Ba-Z1	Ba-Z2	Pr-Z	Ges-M	Gel-M	W-Bez	A	S	R	N	Lad-M	Res-M	Laden	Hinfahrt	Baustelle	Entladen	Rueck	
90500	Dieckmann...	770000...	Os Walter...	Walter-Ha...	13:15	12:55	11:36	112,00	0,00	PU...						0,00	112,00					
30501	Koster AG	141332...	Sonnentur...	Sonnwen...	13:00	13:00	12:33	30,00	0,00	Wolf...						0,00	30,00					
Fließmittelzugabe auf der Baustelle - Poller nachfragen																						
34000	Gerhard Luhn	110332...	Biogasanl...	Offember...	15:00	15:00	13:51	22,00	0,00	Egg						0,00	22,00					
31000	Bischof Bau...	141332...	Heidacker	Bremer Str.	14:00	14:00	12:51	70,00	0,00	Breg...						0,00	70,00					
90000	Bischof Bau...	770000...	Heidacker	Bremer Str.	13:45	14:00	13:00	70,00	0,00	PU...						0,00	70,00					
Auftrag Status: [2] In Bearbeitung																						
34001	Dieckmann...	110332...	Os Walter...	Walter-Ha...	13:30	13:42	12:41	112,00	12,00	Egg						0,00	100,00		7770	48	46	22
Baustelle über Zufahrt Autobahnausfahrt links anfahren.																						
30500	Koster AG	141332...	Sonnentur...	Sonnwen...	12:00	12:44	12:17	30,00	6,00	Wolf...						0,00	24,00		434	17		

**Auftragsdisposition**

Auftrag: 34000 Datum: Dienstag, 10. April 2007

Besteller: Dornier Bonität: Gesperrt

Kunden-Nr.: 7990001 Dornier Electronic GmbH Kohgrub 914

Baust-Nr.: 41 Kindergarten Pfister 37

Bauteil: Erdgeschoßdecke Fert Werk: Egg Fahrzeit: 00:30 Lieferscheinart: ohne Chargen

Menge	Sorte	Rezept	Gel.M
(A1) Menge 37,00 m³ R 2	Sorte 16332201	Rezept 1633220111	Gel.M 0,00 m³
(A2) Menge 12,00 m³ R 0	Sorte 15332301	Rezept 1533230115	Gel.M 0,00 m³
(A3) Menge m³ R	Sorte	Rezept	Gel.M m³

Lieferzeit von 13:30 bis 13:45 moegliche Werke: Wolfurt, Bregenz

Entladeart: 26 Entladeleistung: 23,0 m³/h

Abbruch-Kennung: Zeit Ende letzte Entladung: 16:57

Rezept (A1) Rezept (A2) Rezept (A3) Preiszuschläge Texte / Info Fahrzeug Fahrzeit

Zement	Rezept	Mehr	Zusatzmittel	Rezept	Mehr	VA-Zeit
CEM III/A	330 kg	15	BV 77	2,00 kg	0,00	3,0 h
Füller Sch	60 kg	0	FM 72	3,00 kg	1,00	
	0	0		0,00	0,00	

Abbrechen Tourenstart Neu Drucker Speichern

Auftragseingabe und Auftragsliste

### Ruferkennung

Über eine Rufnummer werden die Anrufer identifiziert und sofort einem Kunden, einer Baustelle oder einem Auftrag zugeordnet. Das zeitraubende Suchen für den Disponenten entfällt. Kann ein Auftrag nicht entgegengenommen werden (Disponent besetzt), wird der Anruf in einer Liste eingetragen und durch Klick auf den Eintrag zurückgerufen.

### Sprachaufzeichnung

Mit dem Kunden geführte Gespräche werden aufgezeichnet und direkt beim Auftrag gespeichert. Bestellvorgänge und telefonische Vereinbarungen sind jederzeit nachvollziehbar.

### Allgemeine Dispozugänge

Über Clientsitzungen erhalten verschiedene Benutzer Zugang zur Disposition (Geschäftsleitung, Betriebsleiter, Labor, Fakturierung, ...). Alle Zugänge sind Passwortgeschützt, die Benutzerrechte für jeden Anwender einzeln konfigurierbar.

### Netzwerk

Die DornierDisposition I wird in ein Netzwerk eingebunden das die Zentraldisposition mit Transportbetonwerken, Fakturierungsprogramm, Betonlabor und anderen Netzwerkteilnehmern verbindet. Stammdaten, Produktionsaufträge und Produktionsdaten werden online ausgetauscht, Informationen allen zur Verfügung gestellt.



**Einsatzplan**

Datei Werke Werksbeschreibung Fehlende Fahrzeuge Fahrzeugspalten Tourenbeschreibung Extras ?

So 01.04 Mo 02.04 Di 03.04 Mi 04.04 Do 05.04 Fr 06.04 Sa 07.04 So 08.04

**Werke**

**Egg**

✓	576 OS-XG 136x	6 m³	3ACHS
✓	778 LKW-FREMDxxxx	6 m³	3ACHS
✓	46 OS-DX 76	6 m³	3ACHS
✓	548 OS-XG 133	6 m³	3ACHS
✓	1770	6 m³	3ACHS
✓	672 OS-XG 135	8 m³	4ACHS
✓	730 OS-XG 134xxxx	8 m³	4ACHS

**Wolfurt**

✓	503 OS-E 5503	8 m³	4ACHS
✓	779 LKW-FREMD	8 m³	3ACHS
✓	434 OS-Y 1434	6 m³	3ACHS
✓	309 OS-L 309	6 m³	3ACHS

**Bregenz**

✓	501 OS-E 2501	6 m³	3ACHS
✓	504 OS-E 5504	6 m³	3ACHS
✓	663 OS-E 6663	8 m³	4ACHS
✓	664 OS-E 6664	8 m³	4ACHS
✓	435	6 m³	3ACHS
✓	661 OS-X 661	8 m³	4ACHS

**Pumpe Eigen**

✓	691 ST-GR 691	1 m³	
✓	292 OS-P 2922	1 m³	
✓	856 NOH-ZE 587	1 m³	
✓	857 NOH-ZT 888	1 m³	
✓	851 NOH-EN 26	1 m³	
✓	395 EL-JK 395	1 m³	
✓	855 NOH-TZ 898	1 m³	
✓	850 NOH-AL 2	1 m³	
✓	852 NOH-EN 31	1 m³	
✓	878 HOTF.FREMD	1 m³	
✓	494 EL-SB 494	1 m³	

**Map**

Datei Bearbeiten Ansicht Daten Route Extras ?

Ort oder Adresse eingeben Suchen Straßenkarte

Übersicht: 26,3 Kilometer (26 Minuten)

Zeit	km	Anweisung	Teilstre...	Richtung
09:00	0,0	Abfahrt Start auf Pfister (Ost)	0,3 km	
09:00	0,3	LINKS abbiegen (Nord) auf L200 [Bregenzerwaldstraße]	7,9 km	
09:07	8,2	Weiter GERADEAUS auf L7 [Alberschwende]	5,9 km	
09:14	14,1	LINKS abbiegen (Süd) auf L3 [Hofsteigstraße]	1,6 km	
09:16	15,7	RECHTS abbiegen (West) auf L200 [Bregenzerwaldstraße]	1,4 km	

**Europa Österreich Vorarlberg Städte**

Ziel-Adresse

Land A PLZ 6900 Ort Bregenz Bezirk Vorarlberg Strasse Ovidstraße XKor 9,74224146722779 YKor 47,4980979610092

Route berechnen

Abbrechen Position Land A PLZ 6932 Ort Langen bei Bregenz Strasse L2 Auswählen

Fuhrparkeinsatzplan zeigt grafisch den aktuellen Status der Fuhrparkeinsatzplanung

Kartengrafik zeigt Werks-, Baustellen- und Fahrzeugstandorte und errechnet Fahrzeiten zur Baustelle.

### Statusmeldungen, Kartengrafik, Navigationssystem

Über elektronische Landkarten werden Baustellenstandorte festgelegt und die Entfernungen zur Baustelle für die erste Tourenplanung errechnet. Nach jeder Tour zur Baustelle werden die aktuellen Fahrt- und Entladezeiten zur Ressourcenplanung herangezogen – der Fahrzeugeinsatz wird optimiert. Der Status der Fahrzeuge wird über Statusgeber erfasst (Ankunft Baustelle, Beginn Entladung, Ende Entladung, ....). Bei Einsatz von Navigationssystemen schickt die Zentraldisposition die Baustellenkoordinaten ins Fahrzeug. Ein GPS System führt den Fahrer zielgerichtet zu den Baustellen. Das GPS System in Verbindung mit einem Bordrechner generiert automatisch Statusmeldungen.

## DornerFocus

### Analysen – einfach und informativ

Geschäftsprozesse zu durchdenken und zu optimieren wird immer mehr als zentrales Thema erkannt: Prozesse erfassen, Prozesskennzahlen definieren (KPIs), Prozesse auswerten und verbessern (KVP). Mit DornerFocus erstellen Sie schnell, flexibel und intuitiv visuelle Analysen. Daten werden aus den verschiedensten Systemen zusammengetragen und zu nutzbarem Wissen verdichtet (Ad-hoc-Analyse, Drill-Down).

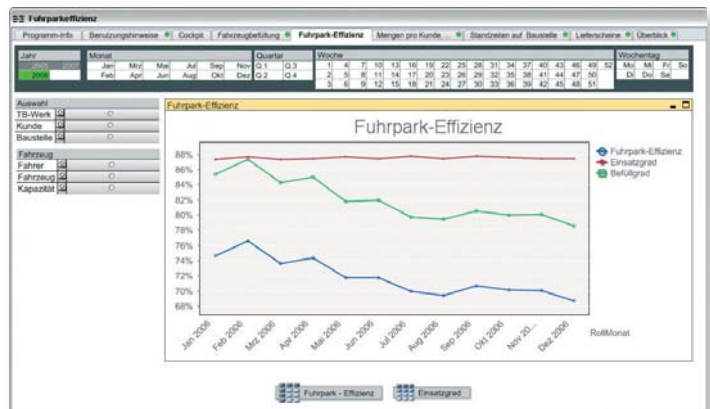
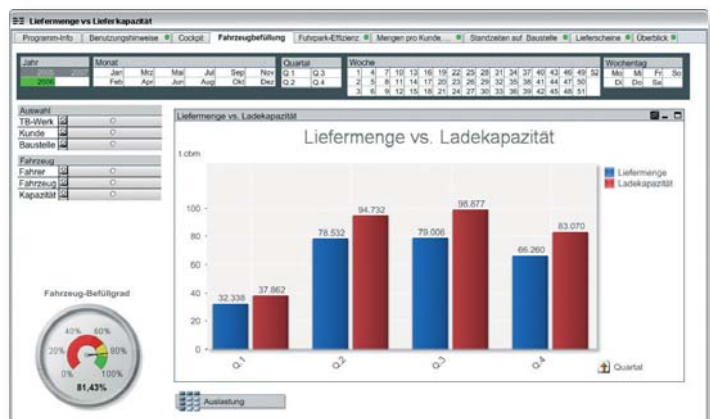
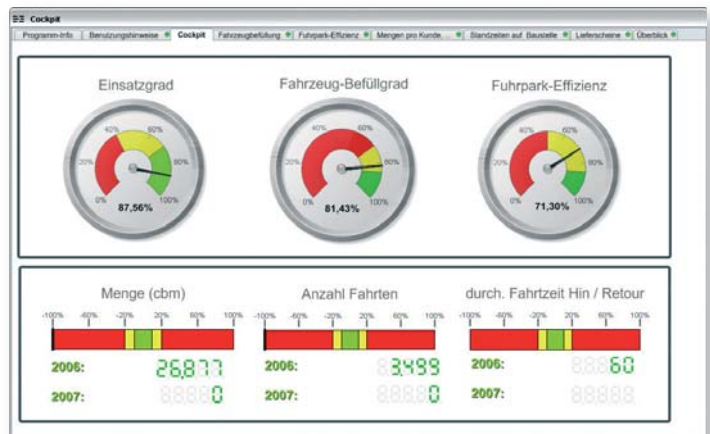
Abfragen können jederzeit beliebig variiert werden, so dass eine echte Interaktion mit aktuellen Daten aus den operativen Prozessen ermöglicht wird. Selbst offline, unterwegs auf einem Laptop, lassen sich Daten analysieren und aussagekräftige Ergebnisse erzielen. Diese können als Report ausgedruckt, als PDF gespeichert oder in Microsoft Excel oder andere Office-Anwendungen exportiert werden.

### DornerFocus schafft strategische Geschäftsvorteile

- Bessere Entscheidungen schneller fällen
- Planungsqualität verbessern (monatlich, quartalsweise, jährlich und weiter hinaus)
- Kosten reduzieren – Vertrauen in die Reports erhöhen
- Geschäftsprozesse verbessern (KVP)
- Wissen verbreiten – Bewusstsein schaffen

### Konkrete Auswertungen aus Stamm- und Produktionsdaten

- Mengenbetrachtungen nach Kunden, Baustellen, Sorten, Fahrzeugen gefiltert
- ABC-Analysen (Kunden, Lieferanten, Sorten, ...)
- Materialverbrauch aus den Chargenprotokollen – Vergleich mit Anlieferungen
- Materialbedarfsprognose basierend auf Aufträgen
- Analyse der Dosiergenauigkeit aller Dosierorgane
- Effizienzbetrachtungen (Beladungsgrad, Stehzeiten, ...)
- Alle Analysen und Auswertungen in frei wählbaren Beobachtungszeiträumen
- Trendanalyse über längere Zeiträume
- Zahlen und verschiedenste Grafiken
- Import aller Daten – dann die In-Memory-Analyse (unübertroffene Performance)
- Analysen und Auswertungen nach Standardvorlagen oder durch den Anwender frei definierbar



Gerne beraten wir Sie hier auch bezogen auf die ganze konkrete Situation in Ihrem Umfeld. Regelmäßig veranstalten wir Expertenworkshops, um die besten Ansätze weiter zu entwickeln.

**Wir verstehen uns als Partner unserer Kunden.  
Mit Projektmanagement, Schulungen und Support  
begleiten wir Sie in der Projektphase, bei der  
Installation und bei der Anwendung unserer Produkte.**

## DornerDisposition I

### DornerProjektmanagement

Die Integration einer Auftrags- und Fuhrparkdisposition erfordert intensive Studien der Istsituation. Ein Netzwerk zur Verbindung von Disposition, Transportbetonwerken, Fakturierung und Labor ist aufzubauen. Schnittstellen zu weiteren Netzwerkteilnehmern (Telematik, Steuerungen, ...) sind zu klären. Dorner Electronic hat qualifizierte Projektmanager, die diese Aufgaben in einem Vorprojekt leisten, und die Projekte auch in der Umsetzungsphase begleiten.



### DornerSupport

Im Kunden-Service-Center bei Dorner Electronic in Egg erreichen Sie alle Spezialisten. Mit modernen Service Tools hilft unser Support-Team, schnell und unkompliziert.



### DornerSchulung

Im Schulungscenter von Dorner Electronic in Egg werden Anwender auf ihre Systeme geschult, ein wichtiger Beitrag zur sicheren Einführung neuer Systeme. Erfahrenen Anwendern bieten wir in unseren Auffrischungstrainings die Möglichkeit gelernte Abläufe zu überprüfen, zu optimieren und sich weiter zu bilden. Der persönliche Kontakt zwischen Anwender und Trainer garantiert den Lernerfolg. Wünsche und Anforderungen an unsere Systeme fließen direkt in die Entwicklung, ein wertvoller Beitrag für praxisgerechtes Produktdesign.

Informationen zu weiteren Produkten und Dienstleistungen  
→ [www.dorner.at](http://www.dorner.at)

Rechtlicher Hinweis: Alle Rechte vorbehalten, insbesondere für den Fall der Patenterteilung oder Eintragung eines Gebrauchsmusters. Lieferung und technische Änderungen vorbehalten. Sämtliche verwendete Hardware- und Softwarenamen sind Handelsnamen und/oder Warenzeichen ihrer jeweiligen Hersteller. Copyright © Dorner Electronic, 04/2007